



agentur für vertrieb & marketing

leipziger str. 30
d-63450 hanau
telefon: +49 (0) 6181 / 6 18 22 97
telefax: +49 (0) 6181 / 6 18 22 98
e-post : willkommen@marktdialog.com
internet: marktdialog.com

stand: 02.09.2013

Trendreport: **Neue Bauprojekte Pflegeheime**

Monatsbericht August 2013

Inhalt:

- Seite 1 : Neue Meldungen und Veränderungen
- Seite 2 : Alle Pflegeheim-Neubauprojekte per August 2013
Vorschau bis 2016
- Seite 3 : Die Betreiber
- Seite 4 : Die einzelnen Bauprojekte im Detail (Nur für Abonnenten)
- Anhang

1. Neumeldungen und Veränderungen im Berichtsmonat

Neumeldungen : 25	Veränderungen : 85	(= 110)
Status	Heime	Betten
Fertigstellungen :	14	1378
Im Bau :	44	3385
Geplant :	27	2073
Erweiterungs/neu/bau :	25	1939
Summe/n	110	8775

Durchschnittliche Kosten je Bauprojekt in mio. € ca.: 8,3 (n=29)

Verteilung von 25 Neubauprojekten auf:

Bundesland	Anzahl Pflegeheime		
BB	3	NW	4
BE	1	RP	2
BW	3	ST	1
BY	5		
HE	1		
NI	5		

Region	Pflegeheime / -betten	
Großstadt	5	481
Stadt	8	772
Land	12	774

2. Übersicht aller per Berichtsmonat vorliegender **406** Pflegeheim-Neubauprojekte nach Bundesland und dem Jahr der geplanten Fertigstellung :

Land / Region *)	Jahr: 2013			2014			2015			2016			Später od. unbekannt	Σ Heime **)	Σ Vorjahr **)	Diff. in %	Σ Betten ***)	Σ Vorjahr **)	Diff. in %
	G	S	L	G	S	L	G	S	L	G	S	L							
BB	1	3		2	4	1							4	15	12	+ 25	1115	966	+ 15
BE	3			2									1	6	6	± 0	889	855	+ 4
BW	3	5	7	1	8	2	1	2	1				17	66	37	+ 78	4111	2320	+ 77
BY	1	5	4	1	1	1	3	1	3				16	49	37	+ 32	3766	3296	+ 14
HB	1			1										2	0	./.	216	0	./.
HE	1	4	10	3	4	3	3	3	3				20	58	39	+ 48	4463	2876	+ 55
HH				1									1	2	2	± 0	192	254	- 24
MV	1			1	2									4	1	+ 400	254	35	+ 626
NI	2	4		2	4	1	1	1	1				11	38	22	+ 73	2965	1756	+ 69
NW	8	10	3	13	15	9	4	3	2	1			20	88	50	+ 66	6841	3924	+ 74
RP	2	7		1	9	2	2						8	29	11	+ 163	2484	944	+ 163
SH					1								3	4	4	± 0	401	322	+ 25
SL	1	1			2								2	6	3	+ 100	404	238	+ 70
SN		1		1	8	1	1						2	14	7	+ 100	1089	605	+ 80
ST	1	2			1	3							6	13	11	+ 18	722	899	- 20
TH		3			3	4							2	12	11	+ 9	861	816	+ 6
Summe/n:	20	29	45	27	38	106	3	7	15	2	1	113	406	253	+ 64	30773	20106	+ 54	

*) G = Großstadt (>100.001), S = Stadt (20.001-100.000), L = Land (< 20.000 Einwohner)

**) Vorjahr: Vergleich zum identischen Monat des Vorjahres

***) Vereinzelt fehlende Bettenangaben wurden mit dem Durchschnitt der Neubauprojekte im jeweiligen Bundesland hochgerechnet
Prozentangaben sind gerundet

3. Die Pflegeheim - Betreiber

406 Pflegeheime-Neubauprojekte nach Betreiberkategorie:

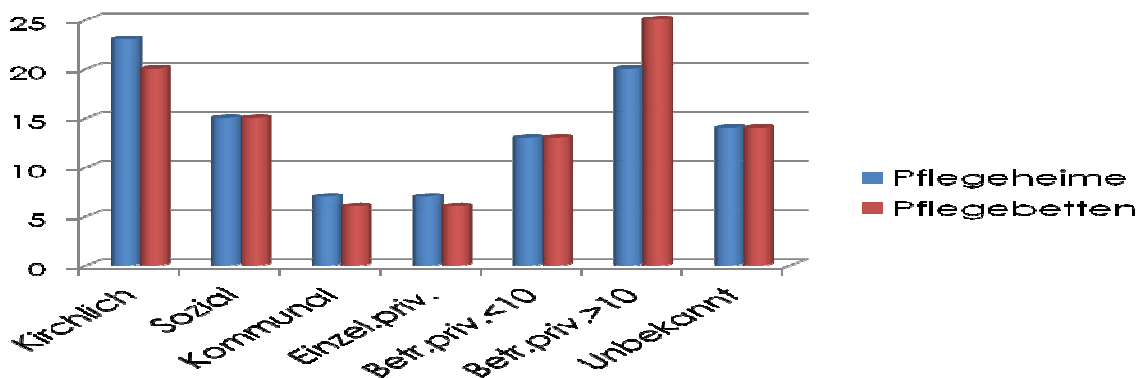
Kategorie	Anzahl Heime abs.	In % (n=406)	Private	In % *)
Private Einzeleinrichtungen	: 28	7		
Private Betreibergruppe (< 10 Einr.):	53	13		
Private Betreibergruppe (> 11 Einr.):	81	20	Σ: 162	40
Kirchlich orientierte	: 95	23		
Sozial orientierte	: 62	15		
Kommunal orientierte	: 30	7		
Nicht feststehend oder bekannt	: 57	14		
Summe/n:	406	99		

30.773 Pflegebetten in Neubauprojekten nach Betreiberkategorie:

Kategorie	Abs. Anzahl Betten**)	In % (n=30773)	Private	In % *)
Private Einzeleinrichtungen	: 1880	6		
Private Betreibergruppe (< 10 Einr.):	4051	13		
Private Betreibergruppe (> 11 Einr.):	7710	25	Σ: 13641	44
Kirchlich orientierte	: 6308	20		
Sozial orientierte	: 4713	15		
Kommunal orientierte	: 1824	6		
Kateg. nicht feststehend/bekannt	: 4287	14		
Summe/n:	30773	99		

*) Prozentangaben sind gerundet

**) Vereinzelt fehlende Bettenzahlen wurden mit dem Durchschnittswert je Kategorie hochgerechnet



Erläuterungen

Prozentzahlen sind gerundet und können summiert auch 99 oder 101 % ergeben.

Bundesländer

BB - Brandenburg

BE - Berlin

BW-Baden-Württemberg

BY - Bayern

HB - Bremen

HE - Hessen

HH - Hamburg

MV-Mecklenburg-Vorpommern

NI - Niedersachsen

NW- Nordrhein-Westfalen

RP - Rheinland-Pfalz

SH - Schleswig-Holstein

SL - Saarland

SN - Sachsen

ST - Sachsen-Anhalt

TH - Thüringen

Region

Großstadt: ab 100.000 Einwohner

Stadt : ab 20.001 Einwohner

Land : bis 20.000 Einwohner

Betreiberkategorien

Unser Klassifizierungsmerkmal ist nicht die Rechtsform, sondern der beherrschende Einfluß auf den jeweiligen Betreiber:

Private (gewinnorientierte) Einzeleinrichtung:

Privater Betreiber mit einem Pflegeheim

Private (gewinnorientierte) Betreibergruppe (<10 Einrichtungen):

Privater Betreiber mit bundesweit bis zu 10 Pflegeheimen

Private (gewinnorientierte) Betreibergruppe (> 11 Einrichtungen):

Privater Betreiber mit bundesweit über 10 Pflegeheimen

Kirchlich orientiert:

Beispielsweise Caritas, Diakonie, kirchliche Stiftungen und Vereine

Sozial orientiert:

Beispielsweise DRK/BRK, AWO, ASB, Vereine, nicht-kirchliche Stiftungen

Kommunal orientiert:

Betreiber unter dem beherrschenden Einfluß einer Gebietskörperschaft (auch wenn privatrechtlich organisiert).



agentur für vertrieb und marketing

peter wehner UG (haftungsbeschränkt)

leipziger str. 30

d-63450 hanau

telefon: +49 (0) 6181 / 6 18 22 97

telefax: +49 (0) 6181 / 6 18 22 98

e-post : willkommen@marktdialog.com

internet: marktdialog.com

Unsere aktuellen Publikationen

Die Gemeinschafts-Verpflegung / Küche in Pflegeeinrichtungen :

Die Verpflegungskonzeptionen, Speisen- und Lebensmittellieferanten, küchentechnische Ausstattung und Zufriedenheitsbefragung aus mehreren Bundesländern.

Die Textilreinigung in Pflegeeinrichtungen :

Die Textilversorgung, Dienstleister und wäschetechnische Ausstattung und Zufriedenheitsbefragung aus mehreren Bundesländern.

Die Pflegemarkt-Strukturen :

Alle erfassten Pflegeheime eines Bundeslandes inklusive angebotener Leistungen, alle Pflegeheimbetreiber eines Bundeslandes, Marktanteile, Marktübersicht.

Trendreport Neubauprojekte :

Übersicht aller geplanten Pflegeheim-Bauprojekte (Neu- und Erweiterungsbauten), wahlweise ergänzt durch Immobilien- oder Betreiberdaten.

Geschäftsklima-Indizes :

Übersicht der Geschäftsentwicklung von Lieferanten mit Pflegeeinrichtungen 2012/2013. Die Ausgabe 2013/2014 erscheint voraussichtlich im September 2013.

Im Downloadbereich unserer Website marktdialog.com stehen kostenfreie Auszüge bereit.